



Assessorament i Informació

La Diputació de Lleida ofereix un servei d'assessorament i informació a les empreses i entitats que vulguin desenvolupar plans d'igualtat i/o incorporar polítiques d'igualtat d'oportunitats dins la seva organització.

Per això, disposa d'una **Xarxa d'Agents Locals d'Igualtat** per tot el territori que us pot ajudar en el disseny, implementació i avaluació de polítiques d'igualtat d'oportunitats en l'àmbit laboral.

Xarxa d'Agents Locals d'Igualtat

Rambla Ferran, 18

25007 Lleida

Tel. 973 230 393

www.promocioeconomica.cat



Punts d'Agents d'Igualtat

Als Consells Comarcals:

Conselh Generau d'Aran
Consell Comarcal de l'Alta Ribagorça
Consell Comarcal de l'Alt Urgell
Consell Comarcal del Pallars Sobirà
Consell Comarcal de la Segarra
Consell Comarcal del Segrià

Als Ajuntaments:

Ajuntament d'Alpicat
Ajuntament de Balaguer
Ajuntament de Lleida
Ajuntament de Mollerussa
Ajuntament de Solsona
Ajuntament de Tàrrrega
Ajuntament de Tremp



Diputació de Lleida

PATRONAT DE PROMOCIÓ ECONÒMICA

 Generalitat de Catalunya
Departament de Treball

UNIÓ EUROPEA
Fons Social Europeu
L'FSE inverteix en el teu futur 

SOC / Servei d'Ocupació de Catalunya



Xarxa d'Agents Locals d'Igualtat Diputació de Lleida



Pla d'Igualtat d'Oportunitats

Fem créixer la Igualtat



Què és un Pla d'Igualtat d'Oportunitats?

És un conjunt ordenat de mesures que tendeixen a aconseguir en l'empresa o l'entitat, la igualtat de tracte i d'oportunitats entre dones i homes per tal d'evitar qualsevol discriminació per raó de sexe.

A qui afecta?

Afecta la totalitat de l'empresa o l'entitat.

Per què implantar Plans d'Igualtat?

- Per normativa (Llei Orgànica 3/2007, de 22 de març)
- Per optar a subvencions públiques
- Per obtenir millors resultats empresarials
- Per Responsabilitat Social de l'empresa
- Per iniciativa i innovació

Àmbits en els quals actuar:

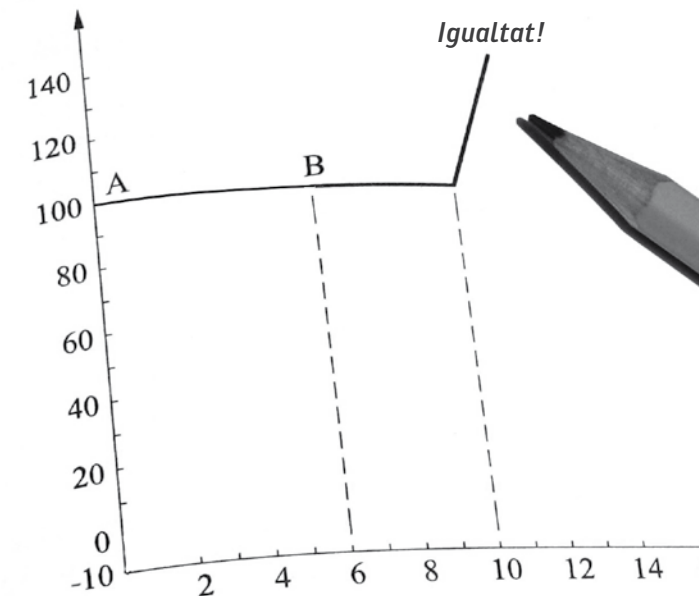
- Promoció i formació
- Accés i permanència al mercat de treball
- Classificació professional
- Llenguatge i comunicació no sexista
- Retribucions per afavorir la conciliació entre la vida personal i laboral. Prevenció de l'assetjament sexual o per raó de sexe...

Quins beneficis aporta?

- Possibilitat d'aconseguir subvencions, tant en l'àmbit autonòmic com estatal.
- Augment de la motivació, el compromís i la satisfacció amb la feina.
- Millora del clima laboral.
- Aprofitament de tot el potencial del 100% de la plantilla.
- Orgull de pertinença a l'estructura.
- Millora dels resultats econòmics, financers i humans de l'empresa.



Fem créixer la Igualtat



Xarxa d'Agents Locals d'Igualtat

Rambla Ferran, 18

25007 Lleida

Tel. 973 230 393

www.promocioeconomica.cat